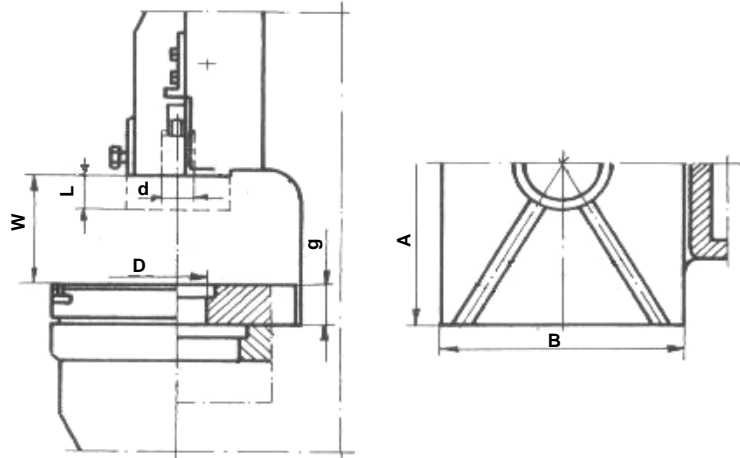


# PRASY W SUNGSAN-ZEM POLSKA

PRESS MACHINES IN SUNGSAN-ZEM POLAND

ПРЕССУЮЩИЕ МАШИНЫ SUNGSAN-ZEM ПОЛЬША



Lp No №	Typ prasy Type of press machine Тип прессующей машины	Producent Manufacturer Производитель	Rok produkcji Year of production Год выпуска	Cecha SZP Code SZP Обозначение SZP	Siła nacisku Tonnage of Press Прессующая сила	Skok Stroke of Press Ход	Odległość między płyta stołu a suwakiem [W] Distance between Tabletop and Press Slide Расстояние между столом и штоком	Wym. suwaka Dimention of Press Slide Габариты штока	Reg. Prześwietu [L] Adjustment of Daylight Регулируемое расстояние между столом и штоком	Średnica trzczenia [Ød] Diameter of Mandrel Диаметр соединения шток-штамп	Wymiary stołu [AxB] Dimention of Table Габариты сола	Grubość płyty mocow. [g] Thickness of Table Толщина штока	Otwór w stole [D] Table Port Отверстие в столе	Ciśnienie powietrza Air Pressure Давление воздуха	
					t Ton Тонн	mm mm мм	mm mm мм	mm mm мм	mm mm мм	mm mm мм	mm mm мм	mm mm мм	mm mm мм	atm atm атм	
1	PEEIII160	Veb Blema Gotha	1985	421.001	1	160	20-160	580	900x670	120	50	1200x760	100	Ø160	6
2	PHM250d	Ponar Żywiec	1989	421.002	1	250	600	600	1000x1000	-	-	1000x1000	106	-	-
3	PHM250d	Ponar Żywiec	1990	421.003	1	250	600	600	1000x1000	-	-	1000x1000	106	-	-
4	LEK160	ZST	1988	421.004	1	160	25-160	555	710x425	100	50	980x710	100	Ø290	6
5	PMS100	FPA	1992	421.005	1	100	10-110	395	360x320	80	50	900x610	100	210x160	-
6	PMS40	WFP	1959	421.006	1	40	8-80	380	190x190	60	40	630x355	-	310x200	-
7	PMS16C-P-1	Wykromet	1978	421.007	1	16	6-80	290	220x180	70	32	500x355	-	250x150	-
8	PMS16C-P-2	Wykromet	1978	421.008	1	16	6-80	290	220x180	70	32	500x355	-	250x150	-
9	PMS-10	Częstochowa	1960	421.009	1	10	8-60	200	190x160	50	40	400x315	-	Ø140	-
10	KD2330-02	ZSSR	1965	421.010	1	100	10-130	420	420x420	100	60	850x560	100	Ø200	4.5-5